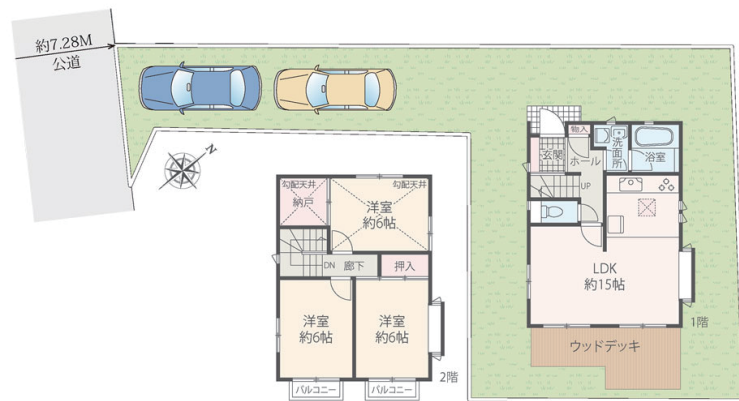


中古一戸建 辻堂太平台2丁目



▲物件詳細はQRでチェック



価格 | 4,680万円 間取り | 3SLDK

建物面積 | 80.52㎡ 土地面積 | 169.93㎡

全居室6帖以上につき家族それぞれがゆったりと過ごせます! LDKは約15帖、ウッドデッキが設置され奥行きがある空間に。周辺にはスーパーなどが多くお買い物に便利な立地です。

