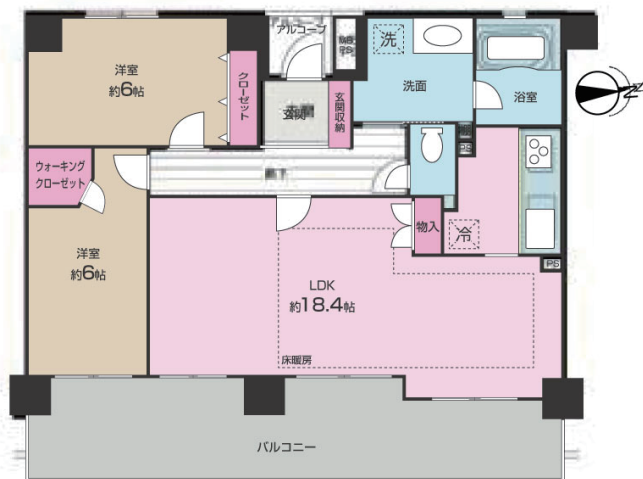


マンション アーバンビュー 湘南辻堂サウスヴィラ



▲物件詳細はQRでチェック



価格 | 4,280万円 間取り | 2LDK
専有面積 | 71.1㎡ バルコニー | 17.13㎡

リビング東側の窓からは江の島を望め眺望良好◎リビングダイニングには床暖房が設置され寒い日も快適。海まで徒歩圏内、ペットの飼育も可能なので愛犬と海辺のお散歩をお楽しみ頂けます！



Four seasons Land