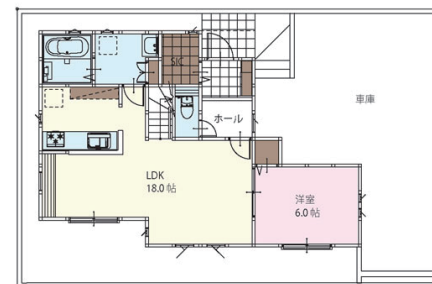
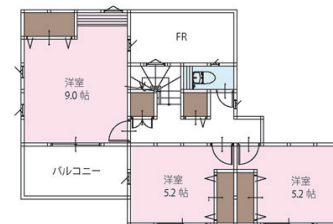


現 地 販 売 会

12/7(土)・8(日)

am10:00～pm5:00

間取図



新築一戸建
藤沢市大庭 5,180万円~

床暖房・食洗機・スマホ連動インターホン他、機能設備充実の暮らしを送れます！整った住環境が魅力の「辻堂駅」までバス7分！徒歩10分以内に小学校があり子育ても安心です。

- ◇交通／東海道線「辻堂」駅 バス7分「南センター前」停歩7分
- ◇間取／4LDK ◇土地面積／137.89㎡ ◇建物面積／105.99㎡
- ◇建築年月／R6年9月 ◇住所／藤沢市大庭5128-17

(仲介)

