

現 地 販 売 会

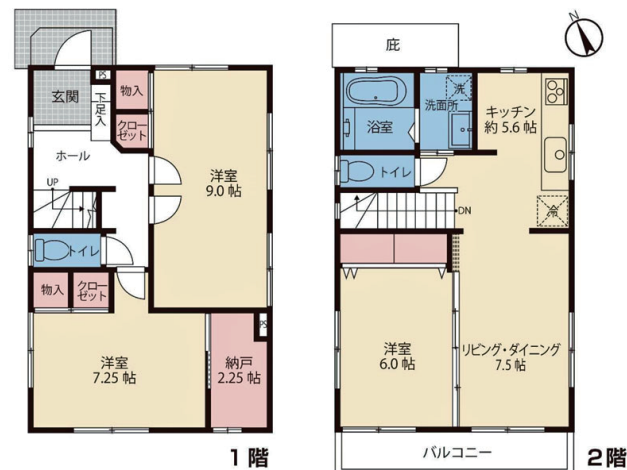
3/1(土)・2(日)

am10:00~pm5:00

間取図



中古一戸建
茅ヶ崎市室田2丁目 3,380万円



旧パナホーム施工で、信頼性の高い建築品質が魅力◎各種リフォーム済で、新しい状態で住むことができます♪1階北側の洋室を仕切ることによって部屋数を調整できるので、家族構成に応じて柔軟に間取りが変更できます！

◇交通/JR東海道線「辻堂」駅バス9分「室田1丁目」徒歩1分

◇間取/3SLDK ◇土地面積/91.84㎡ ◇建物面積/100.07㎡

◇建築年月/H11年11月 ◇住所/茅ヶ崎市室田2丁目14-20

(仲介)

