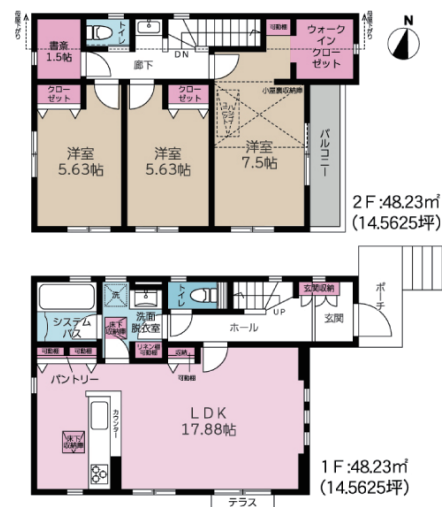


# 新築一戸建 辻堂東海岸1丁目



▲物件詳細はQRでチェック



価格 | 6,920万円<sup>(税込)</sup> 間取り | 3SLDK  
建物面積 | 96.46m<sup>2</sup> 土地面積 | 123.6m<sup>2</sup>

全室南向きにつき日当たり良好、明るい室内! 収納箇所が豊富で日用品など細かな物もすっきり片付きます。近隣は商業施設が多く、暮らしやすい住環境。辻堂海水浴場まで徒歩12分、サーフィンなどお好きな方にもおすすめです。



Four seasons Land

Four seasons Land