

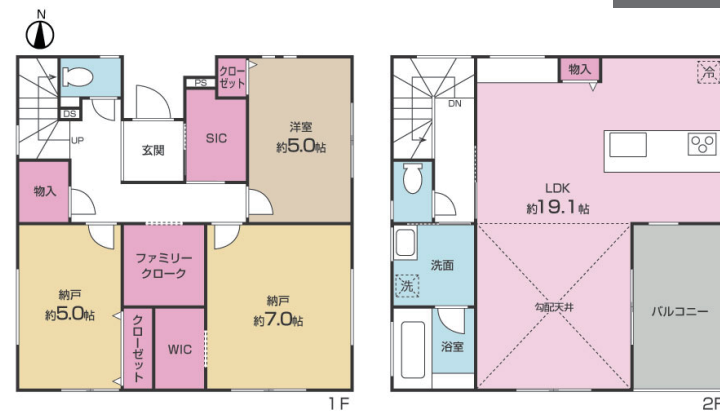
現 地 販 売 会

3/8(土)・9(日)

am10:00~pm5:00



間取図



南側に建物がなく、日当たり・通風良好◎約19.1帖のLDKは勾配天井で開放的な造りです♪約4.5帖のバルコニーの他、ウォークインクローゼットやファミリークロークなど、多彩な収納スペースを完備！

◇交通／東海道線「茅ヶ崎」駅徒歩30分 バス12分「鶴が台団地」停歩5分

◇間取／1LDK+2S ◇土地面積／112.38㎡ ◇建物面積／96.97㎡

◇建築年月／R7年1月 ◇住所／茅ヶ崎市円蔵2丁目15-10

(仲介)

