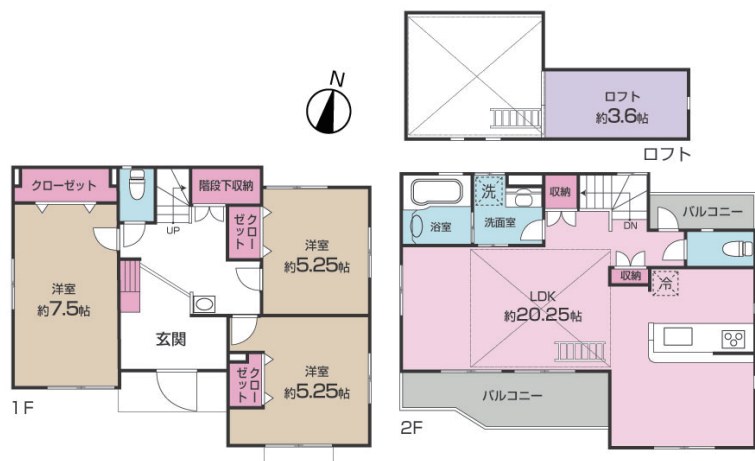


中古一戸建 浜之郷



▲物件詳細はQRでチェック



価格 | 4,280万円 間取り | 3LDK

建物面積 | 100.61㎡ 土地面積 | 107.65㎡

茅ヶ崎駅徒歩圏で周辺環境の整った築浅戸建♪
南向きのLDKは外からの目線が気にならない設計。
広々とした玄関や、収納スペースとしてもご活用いただけるロフトなど機能性◎スーパー・学校が徒歩10分圏内で生活しやすい環境です！



Four seasons Land

Four seasons Land